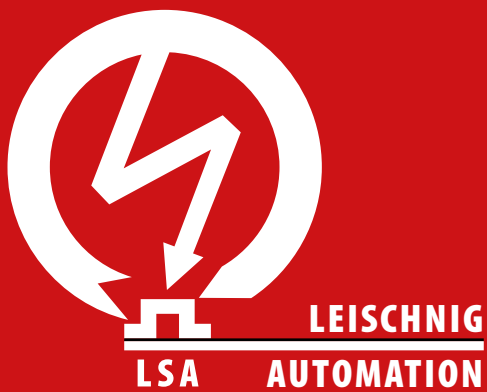


SOFTWARE



Prozesssoftware

Visualisierung / HMI

Leittechnik / SCADA

HighTrax®

SPS / PLC

Prozess: Mechanik | Elektrik | Antrieb | **Software**

Ihr Partner für

Automatisierungstechnik

Antriebstechnik

Prozesssoftware

LSA GmbH Leischnig

Schaltschrankbau Automatisierungstechnik

Äußerer Hofring 11 · 09429 Wolkenstein/Hilmersdorf

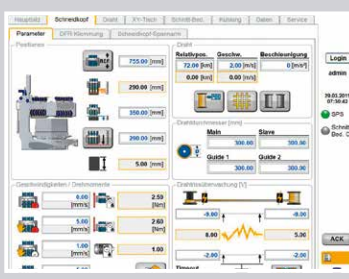
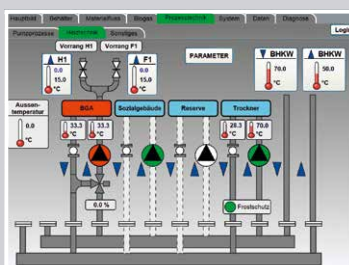
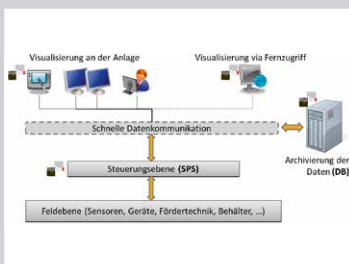
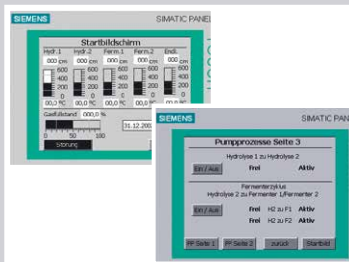
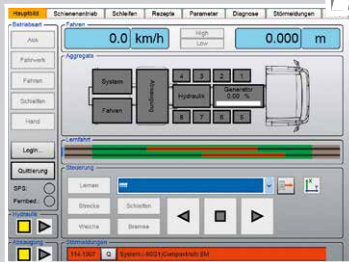
Telefon: +49 (0) 37369 172-0 · Telefax: +49 (0) 37369 172-28 · info@lsa-gmbh.de www.lsa-gmbh.de



LEISCHNIG
LSA AUTOMATION

SOFTWARE

Intelligente Softwarelösungen
für die Industrie



Die Bedeutung gewissenhaft entwickelter Software für die Gesamtzuverlässigkeit von Produktionssystemen ist unbestritten. LSA ist in der Lage, technologieübergreifende, hochintegrierte und ganzheitliche Softwaresysteme zu entwickeln. Unsere Kunden schätzen den Fokus auf vertikale Integration, also die Gestaltung durchgängiger Informationstechnologie von der Maschinenebene bis zur Leittechnik. Zur Realisierung dieser nutzen wir umfangreiches Know-how:

- Maschinenprogrammierung (SPS/Soft-SPS: Siemens S5/S7, Beckhoff, Allen Bradley / Rockwell, Parker, Bosch)
- IPC / PC-basierte Prozesssteuerung
- Datenbanksysteme
- Alle gängigen Feldbus-Systeme
- Echtzeit / zeitkritische Anwendungen
- Regler / Filter / Signalkonditionierung und -analyse
- Fernwartung / Teleservice

Software wird bei uns nach hohem Standard entwickelt. Eine ordentliche Revisionierung, Sicherung der Langzeitverfügbarkeit für Erweiterungen und Modifikationen sowie gewissenhafte Tests und Inbetriebnahme sind selbstverständlich. Ihren Wünschen entsprechen wir durch ein vorbildliches Anforderungsmanagement und einer exakten, gemeinsam entwickelten Spezifikation.

Beispiele:

- Anlagen- und Prozesssteuerung in der Verfahrenstechnik und im Sondermaschinenbau
- Visualisierung / HMI in der automobilen Zulieferindustrie
- HighTrax® in verschiedenster Ausprägung
- CAQ/QM/QS und Traceability
- Stationsbedienung HMI/SCADA auch für mobile Maschinen
- Prozessdatenerfassung, Produktions- und Stammdatenverwaltung
- Steuerungs-Retrofit S5/S7 mit minimaler Stillstandszeit